

# Aviso de Ciclón Tropical en el Océano Pacífico

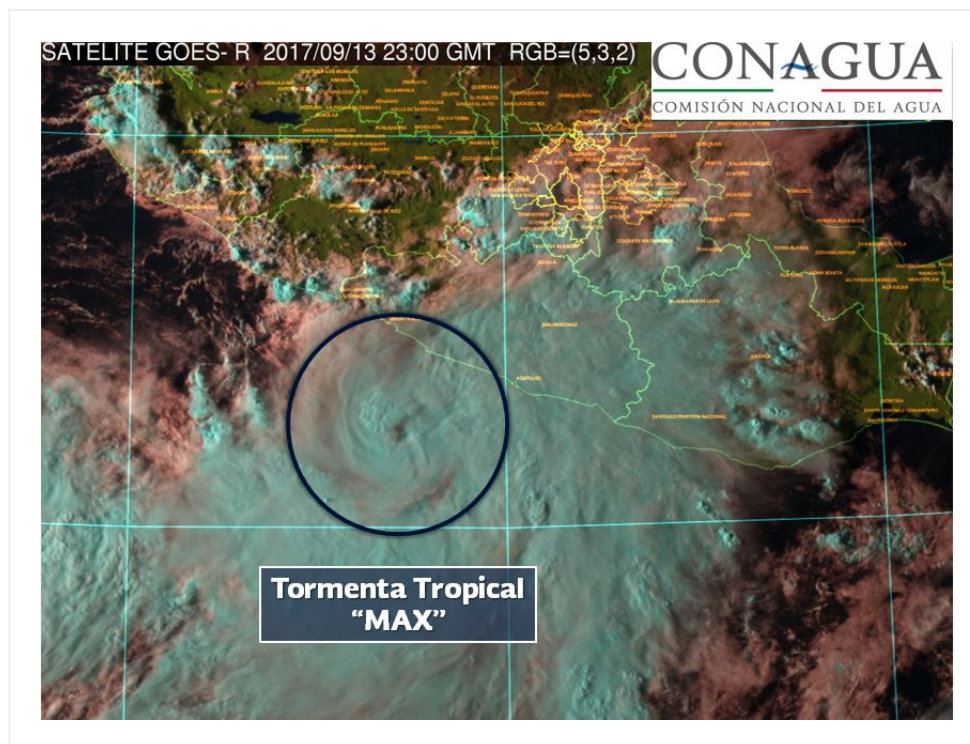
**No. Aviso: 04**

Ciudad de México a 13 de Septiembre del 2017.

**Emisión: 19:15h**

Servicio Meteorológico Nacional, fuente oficial del Gobierno de México, emite el siguiente aviso:

## Síntesis: TORMENTA TROPICAL "MAX" AL SUR DE GUERRERO



**Imagen de satélite**

### **Situación Actual:**

**Tormenta Tropical "MAX"**, al sur de las costas de Guerrero; ocasiona potencial de lluvias intensas a torrenciales, vientos fuertes y oleaje elevado en Michoacán, Guerrero y Oaxaca.

<b>Condiciones Actuales</b>		
<b>Hora local (hora gmt)</b>	19:00 (00:00 GMT del 14 de septiembre)	
<b>Ubicación del centro del ciclón</b>	Latitud Norte: 16.2°	Longitud Oeste: 101.3°
<b>Distancia al lugar más cercano</b>	A 160 km al sur de Zihuatanejo, Gro., y a 170 km al oeste-suroeste de Acapulco, Gro.,	

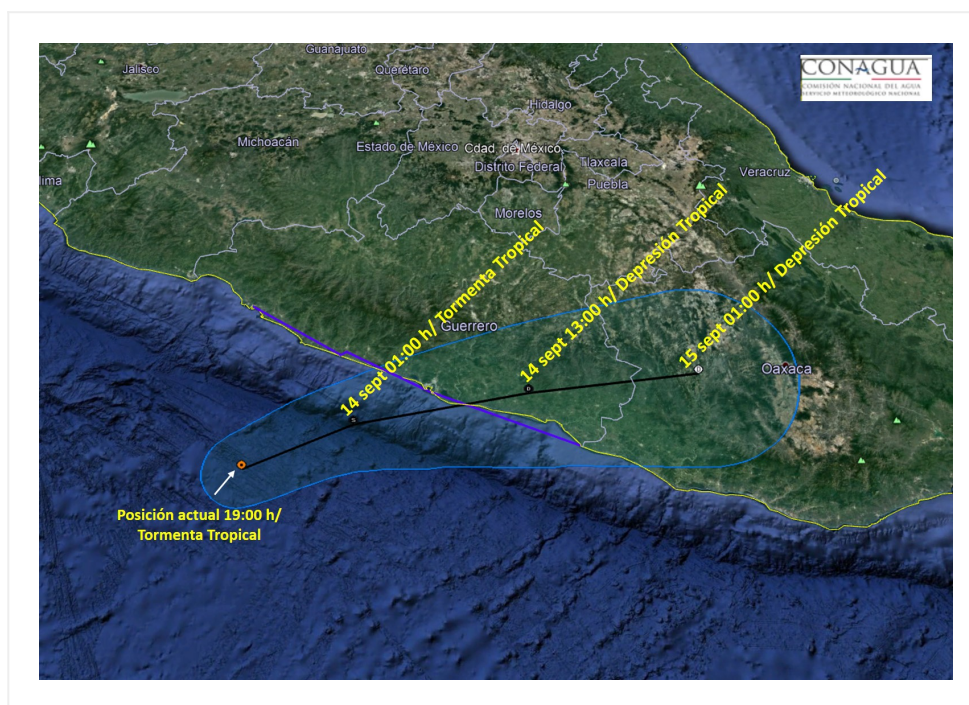
## Condiciones Actuales

<b>Zona de vigilancia</b> <b>[Se establece en coordinación con el CMRE-MIAMI]</b>	Se mantiene zona de vigilancia para Guerrero desde Punta Maldonado hasta Zihuatanejo.	
<b>Desplazamiento actual:</b>	Hacia el este-noreste (70°) a 6 km/h	
<b>Vientos máximos [km/h]:</b>	Sostenidos: 75 km/h	Rachas: 95 km/h
<b>Presión mínima central [hpa]:</b>	1004 hPa	
<b>Pronóstico de lluvia</b>	Tormentas intensas con puntuales torrenciales (150 a 250 mm) en la costa central de Guerrero; tormentas muy fuertes con puntuales intensas (75 a 150 mm) en la costa este de Michoacán y mayor parte de Guerrero; y tormentas fuertes con puntuales muy fuertes (50 a 75 mm) en Colima, centro, sur y costas de Oaxaca.	

## Condiciones Actuales

<b>Comentarios adicionales</b>	Rachas superiores a 80 km/h en costas de Guerrero, y superiores a 70 km/h en costas de Michoacán y Oaxaca. Oleaje de 3 a 4 m de altura en las costas de Guerrero y de 2 a 3 m de altura en la costa de Oaxaca y Michoacán.			
<b>Recomendaciones</b>	Extremar precauciones a la población en general en las zonas de los estados mencionados por lluvias, viento y oleaje (incluyendo la navegación marítima) y atender las recomendaciones emitidas por las autoridades del Sistema Nacional de Protección Civil, en cada entidad.			
<b>Extensión en cuadrantes de radios de vientos y oleaje</b>				
<b>Radio de vientos de 63 km/h</b>	55 km NE	55 km SE	0 km SO	0 km NO
<b>Oleaje 4 m</b>	85 km NE	85 km SE	0 km SO	0 km NO

<b>PRONÓSTICO VALIDO AL DÍA/HORA LOCAL TIEMPO CENTRO</b>	<b>LATITUD NORTE</b>	<b>LONG. OESTE</b>	<b>VIENTOS [Km/h]</b>	<b>CATEGORÍA</b>	<b>UBICACIÓN (en km)</b>
<b>14/01h</b>	16.5	100.5	75/95	Tormenta Tropical	75 km al oeste-suroeste de Acapulco, Gro.
<b>14/13h</b>	16.8	99.0	55/75	Depresión Tropical	En tierra a 95 km al este de Acapulco, Gro.
<b>15/01h</b>	17.0	97.5	45/65	Depresión Tropical	En tierra a 135 km al nor-noroeste de Puerto Escondido, Oax.



**Mapa de trayectoria pronóstico de la Tormenta Tropical "MAX"**

Aviso No.	Fecha / Hora local CDT	Lat. Norte	Long. Oeste	Distancia más cercana (km)	Viento mín. / rachas	Categoría	Avance
01	13 sep / 10:00	16.2	101.7	A 165 km al sur de Zihuatanejo, Gro., y a 205 km al oeste-suroeste de Acapulco, Gro.	55/75	Depresión Tropical	Hacia el nor-noreste (25°) a 7 km/h
02	13 sep / 13:00	16.2	101.7	A 165 km al sur de Zihuatanejo, Gro., y a 195 km al oeste-suroeste de Acapulco, Gro.,	55/75	Depresión Tropical	Hacia el nor-noreste (25°) a 7 km/h

03	13 sep / 16:00	16.1	101.4	A 170 km al sur de Zihuatanejo, Gro., y a 185 km al oeste-suroeste de Acapulco, Gro.	65/85	Tormenta Tropical	Hacia el este-noreste (70°) a 6 km/h
04	13 sep / 19:00	16.2	101.3	A 160 km al sur de Zihuatanejo, Gro., y a 170 km al oeste-suroeste de Acapulco, Gro.,	75/95	Tormenta Tropical	Hacia el este-noreste (70°) a 6 km/h

**EL SIGUIENTE AVISO SE EMITIRÁ A LAS 22:15 HORAS TIEMPO DEL CENTRO O ANTES SI OCURREN CAMBIOS SIGNIFICATIVOS**

**Pronosticador:** ANGÉLICA BACA

**Revisó:** ROBERTO RODRIGUEZ